

空家の活用を  
支援します！

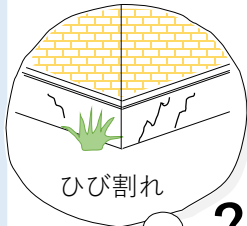


市HP  
QRコード

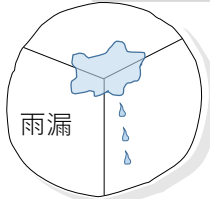


補助制度  
があります

詳しくは裏面をご確認ください。



ひび割れ



雨漏



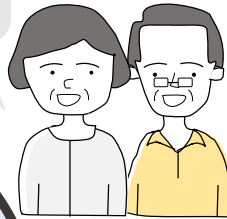
補修費用



買主さん

安全な住宅を  
提供したい！

トラブルを  
避けたい！

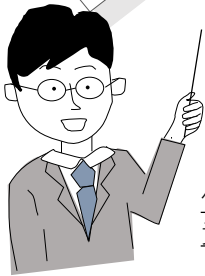


売主さん



住宅を安心して  
バトンタッチ

かし  
売買瑕疵保険  
に加入して、  
不安とリスクを  
解消！



住宅瑕疵担保  
責任保険法人

現況検査  
を実施して、  
劣化状況の  
確認！



検査事業者

既存住宅の売買をご検討の方  
**現況検査 + 売買瑕疵保険**  
を活用しませんか？

かし

問い合わせ先

尼崎市役所  
住宅政策課  
(市役所 北館5階)

〒660-8501 尼崎市東七松町1丁目23番1号

☎ 06-6489-6608

月曜日～金曜日 9:00-17:30  
※ 祝日を除く

E-mail: [ama-jutakuseisaku@city.amagasaki.hyogo.jp](mailto:ama-jutakuseisaku@city.amagasaki.hyogo.jp)

尼崎市HP: <https://www.city.amagasaki.hyogo.jp/>  
ページ番号: 1021258



尼崎市空家 既存住宅

検索

# 尼崎市既存住宅流通促進事業

尼崎市では、既存住宅の品質等に対する不安を払拭し、安心して既存住宅の売買が行えるよう、現況検査に要する経費と売買瑕疵保険の加入に関する経費の一部を補助します。

現況検査の実施後及び売買瑕疵保険の加入後に、申請が必要になりますので、要件をご確認ください。



補助申請できる方



31 補助申請期間

- ・市内にある補助対象住宅の所有者又は購入予定者
- ・市税及び県税を滞納していないこと。
- ・尼崎市暴力団排除条例第2条第3号に規定する暴力団員又は同条第4号に規定する暴力団密接関係者でないこと。

令和2年5月1日から令和3年3月31日まで  
(予算額に達し次第終了します。)

## 現況検査 (インスペクション) の補助概要



現況検査



補助対象となる検査内容



補助金の額

国土交通省が定める「既存住宅状況調査方法基準」に従って行われた調査。

- ・構造耐力上主要な部分の調査
- ・雨水の侵入を防止する部分
- ・耐震性に関する書類の確認

現況検査に係る費用の1/2または25,000円のいずれか低い額



現況検査を実施できる人



注意事項

- ・既存住宅売買瑕疵保険の登録事業者  
<http://search-kashihoken.jp/>
- ・「既存住宅状況調査技術者講習」を修了した既存住宅状況調査技術者  
<http://www.milt.go.jp/jutakuentiku/house/kisonjutakuinspection.html>  
の2(3)登録講習の実施機関一覧に掲載されている団体HPより検索

過去に本事業の補助を受けていない者であること

## 既存住宅の売買瑕疵保険の補助概要



売買瑕疵保険



補助対象となる保険内容



一般社団法人  
住宅瑕疵担保責任保険協会

住宅に瑕疵があった場合、負担すべき補修費用を補填する保険制度。住宅専門の保険会社が保険を引き受けますが、保険会社により保険内容、条件、保険料が異なります。

特定住宅瑕疵担保責任の履行の確保等に関する法律第17条第1項の規定に基づき国土交通大臣が指定した住宅瑕疵保険責任保険法人が付保する既存住宅売買瑕疵保険の個人間売買タイプ

検査を行える登録事業者はこちらで検索！

<http://search-kashihoken.jp/>



補助金の額



注意事項

瑕疵保険の加入に係る費用の1/2  
または37,000円のいずれか低い額

過去に本事業の補助を受けていない者であること

## 補助申請の流れ



申請者が提出

