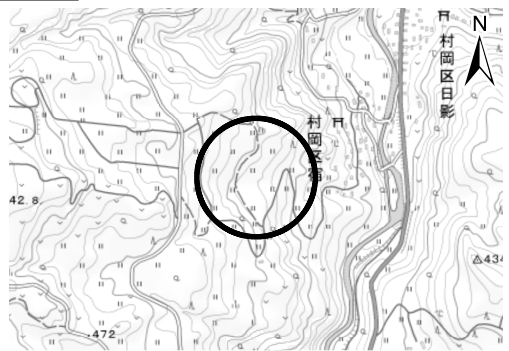
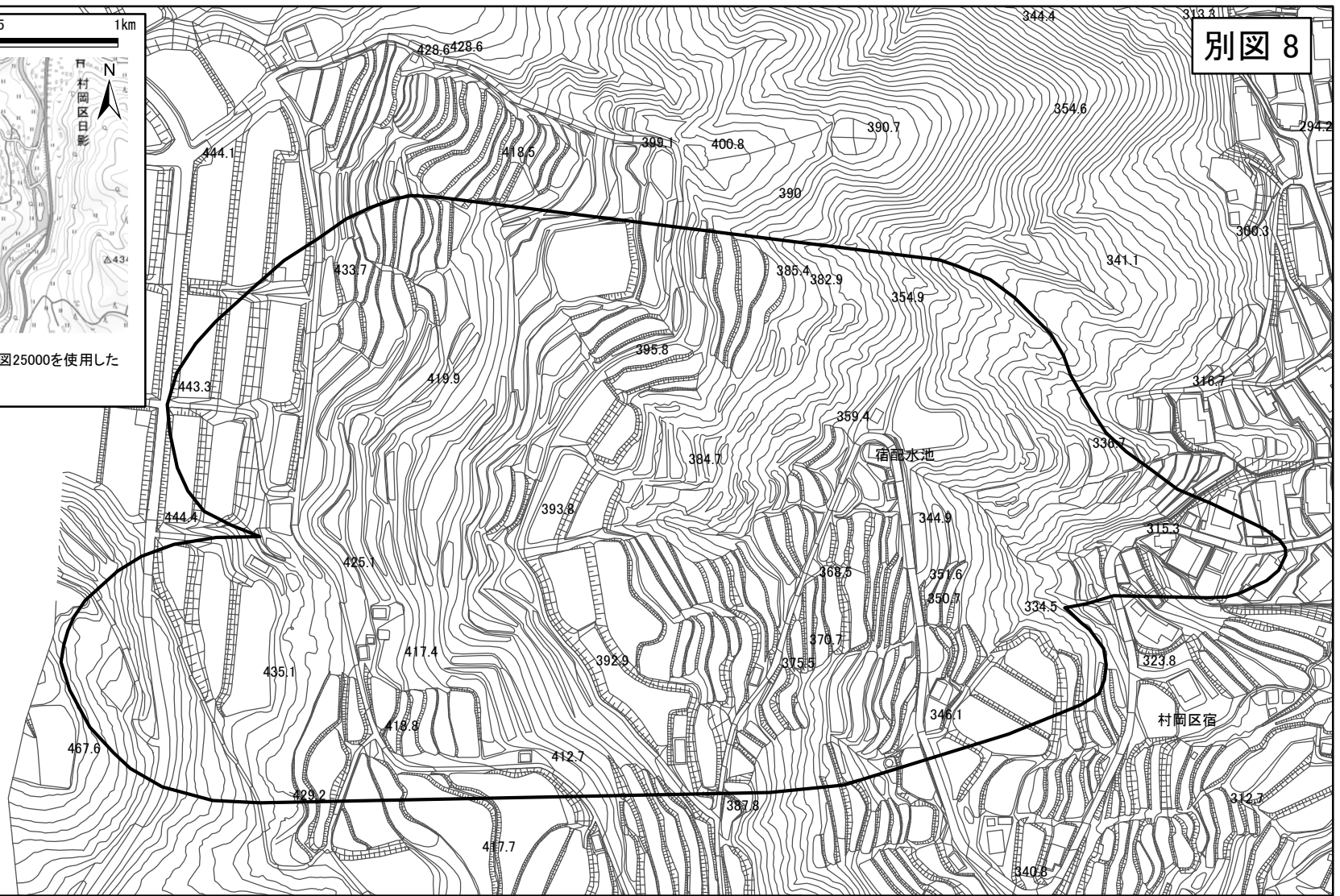


別図 8

位置図 縮尺: 1/25,000



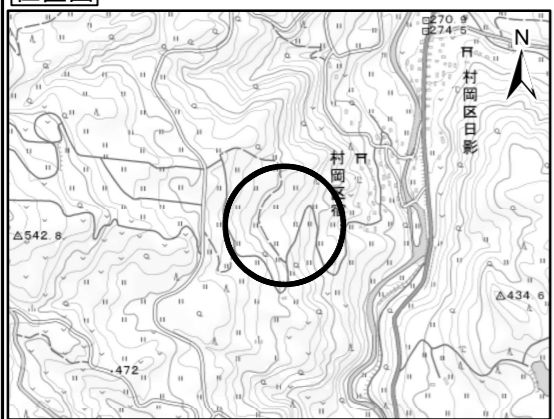
この地図は、国土地理院発行の電子地形図25000を使用したものである。



0 25 50 100 m

土砂災害警戒区域 区域図	土砂災害警戒区域		N 縮尺 1:3,000	自然現象の種類	地滑り	箇所番号	340020028
				告示番号	兵庫県告示第700号	箇所名	宿西
				告示年月日	令和4年5月31日	所在地	美方郡香美町村岡区宿

位置図 縮尺:1/25,000 0 0.5 1km



この地図は、国土地理院発行の電子地形図25000を使用したものである。

別図 8



0 25 50 100 m

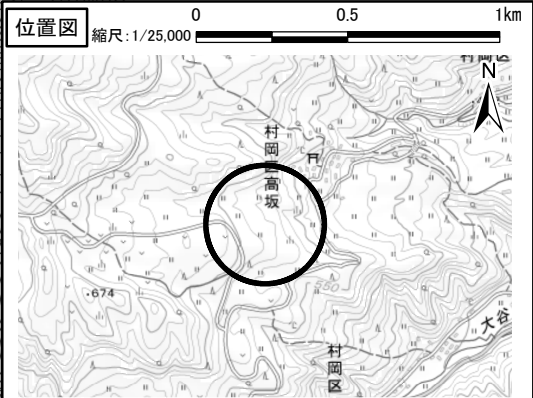
土砂災害警戒区域 区域図

土砂災害警戒区域



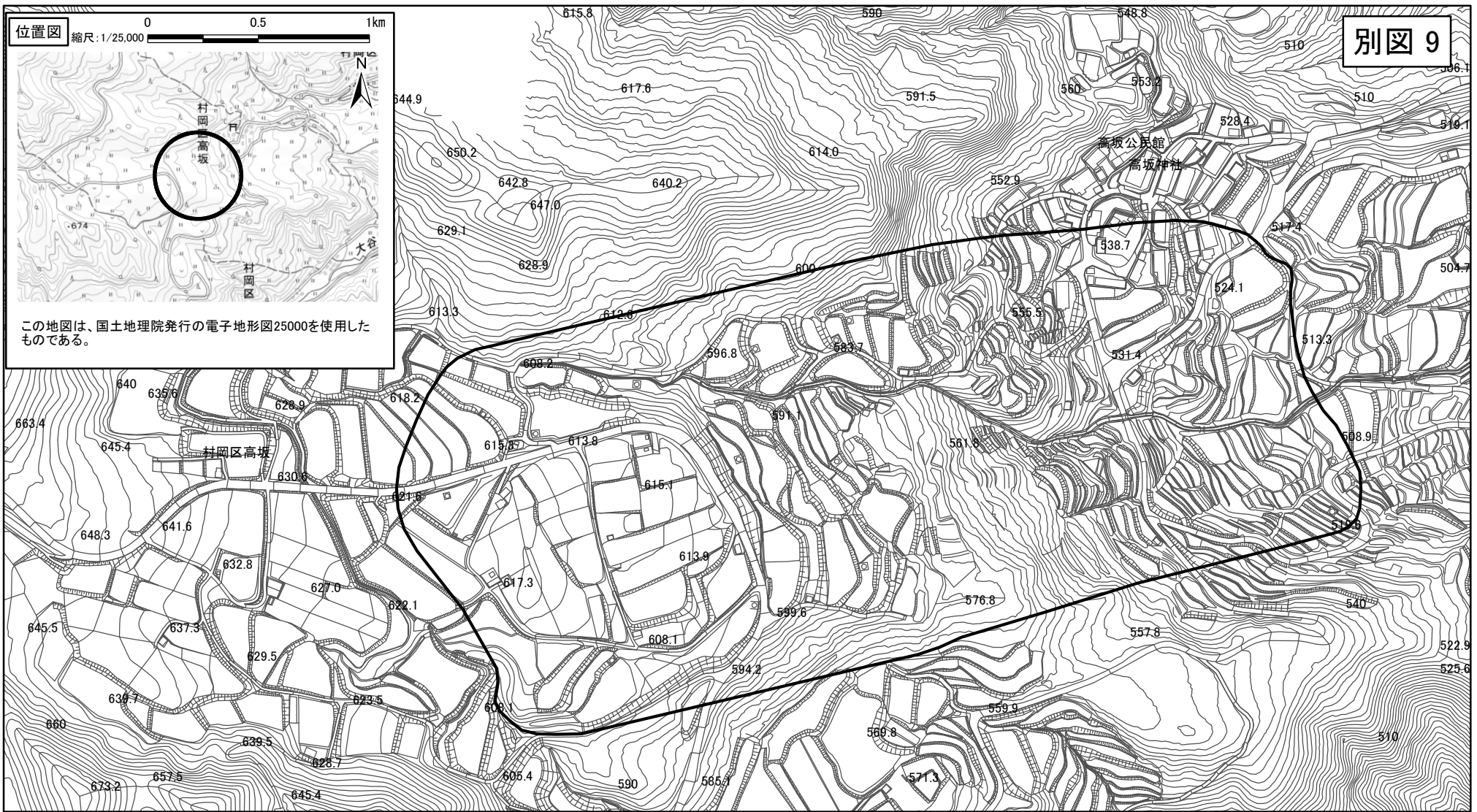
N
縮尺
1:2,500

自然現象の種類	地滑り	箇所番号	340020028
告示番号	兵庫県告示第700号	箇所名	宿西
告示年月日	令和4年5月31日	所在地	美方郡香美町村岡区宿



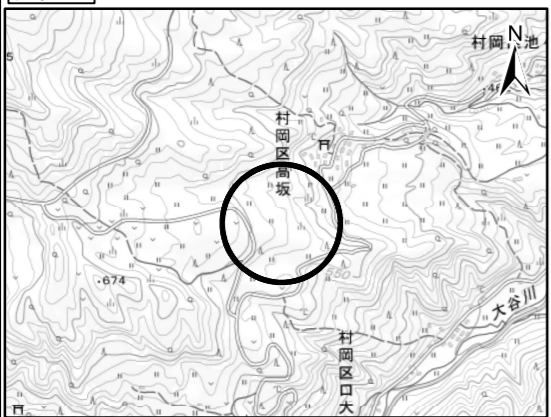
この地図は、国土地理院発行の電子地形図25000を使用したものである。

別図 9



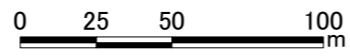
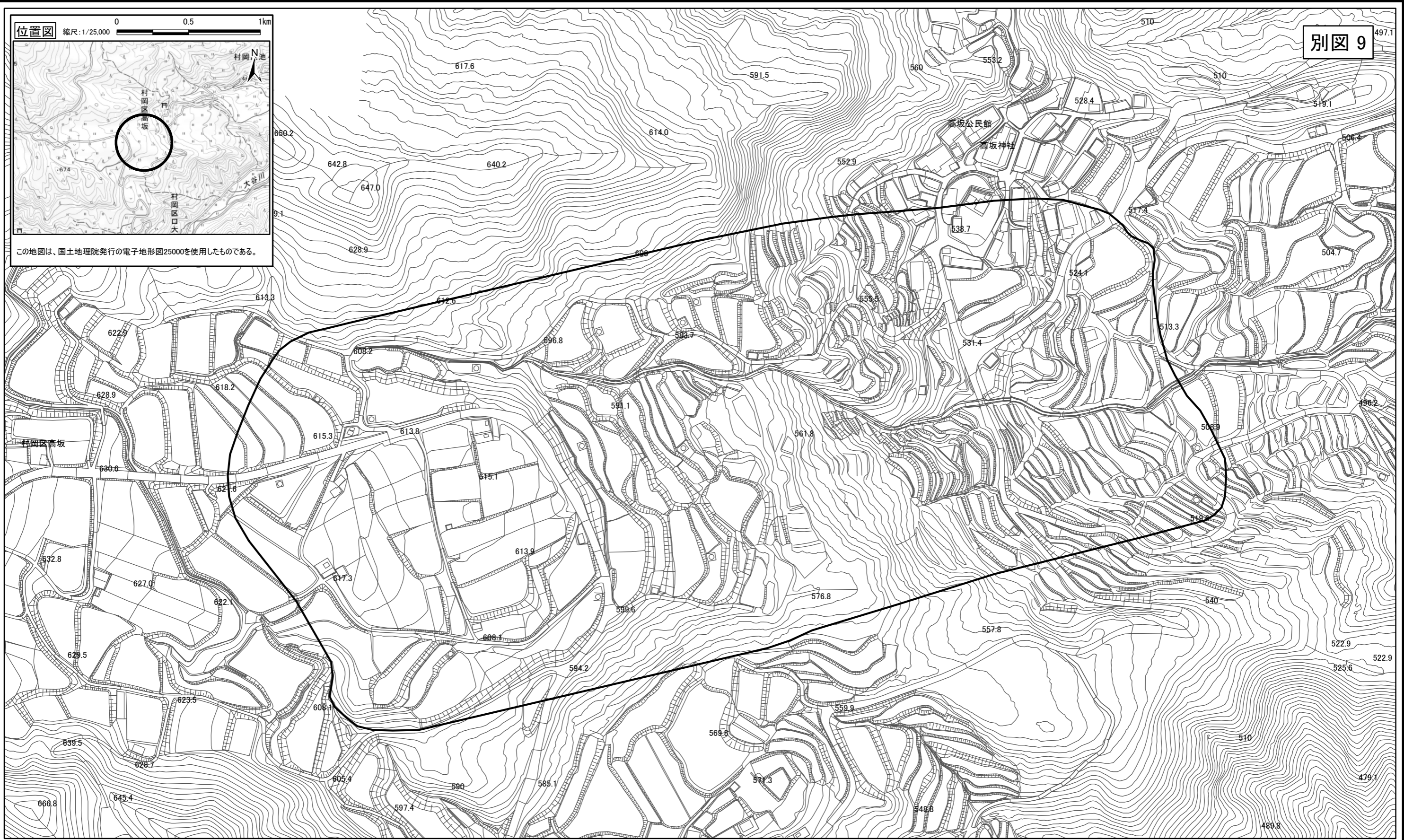
土砂災害警戒区域 区域図	土砂災害警戒区域		自然現象の種類 地滑り 告示番号 兵庫県告示第700号 告示年月日 令和4年5月31日	箇所番号 340020029 箇所名 口大谷 所在地 美方郡香美町村岡区口大谷・高坂	
					縮尺 1:4,000

位置図 縮尺: 1/25,000



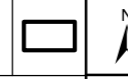
この地図は、国土地理院発行の電子地形図25000を使用したものである。

別図 9



土砂災害警戒区域 区域図

土砂災害警戒区域



自然現象の種類	地滑り	箇所番号	340020029
告示番号	兵庫県告示第700号	箇所名	口大谷
告示年月日	令和4年5月31日	所在地	美方郡香美町村岡区口大谷・高坂

縮尺
1:2,500